



**Nieuwe Kleverskerkseweg 21 -16 en 21-17, MIDDELBURG**  
**Te koop/te huur**

**Faasse & Fermont**



**Woningen**

**Nieuwbouw**

**Hypotheeken & verzekeringen**

**Bedrijfsonroerend goed**

## Omschrijving

### Op zoek naar een nette nieuwbouw bedrijfsruimte in gelegen in Middelburg?

Deze bedrijfsunits bevinden zich in het recent opgeleverde bedrijfsverzamelgebouw gelegen aan de Nieuwe Kleverskerkweg te Middelburg. De bedrijfsunits beschikken ieder over een oppervlakte van ca. 94 m<sup>2</sup> BVO, evenredig verdeeld over 2 verdiepingen. De units zijn tevens beide voorzien van een tweetal parkeerplaatsen aan de voorzijde.

#### Voorzieningen

- Diverse wandcontactdozen;
- LED verlichting;
- Elektrische overheaddeur;
- Afgedopte aansluiting voor water/riool.

#### Terrein

Het buitenterrein is beklinderd en voorzien van 2 privé parkeerplaatsen gelegen voor de unit.

#### Bereikbaarheid

Het pand is gelegen op een bedrijventerrein met diversiteit aan bedrijven. De locatie is goed bereikbaar per auto of vrachtwagen.

#### Kadastrale informatie

Gemeente Middelburg, sectie M, nummer 1286 A16 & 17.

#### Bouwjaar

2024

#### Omgevingsplan

Het pand valt binnen het plan 'Arnestein' van de

gemeente Middelburg, met als aanduiding enkelbestemming 'Bedrijventerrein' met als functieaanduiding 'bedrijf tot en met categorie 3.2'. Hierbij zijn toegestaan:

a. Bedrijven tot een met categorie 3.2 zoals vermeld in de bij deze regels behorende Staat van Bedrijfsactiviteiten en inrichtingen (SBI).

Meer informatie vindt u op [www.omgevingswet.overheid.nl](http://www.omgevingswet.overheid.nl)

#### HUUR

##### Huurprijs

De huurprijs betreft € 750,- excl. BTW per maand.

##### Servicekosten

De servicekosten zullen nader in overleg worden vastgesteld.

##### Huurperiode

In overleg.

##### Zekerheidsstelling

Een waarborgsom ter hoogte van een betalingsverplichting van 3 maanden huur inclusief BTW.

##### Omzetbelasting

Huurder wenst te opteren voor een BTW belaste verhuur.

## Omschrijving

### Huurovereenkomst

Model ROZ-kantoorruimte en andere bedrijfsruimte in de zin van artikel 7:230a BW, aangevuld met enkele aanpassingen van verhuurderszijde.

### Huurprijsaanpassing

De huurprijs zal jaarlijks, voor het eerst één jaar na ingangsdatum van de huurovereenkomst, worden aangepast op basis van het maandprijsindexcijfer volgens de Consumentenprijsindex (CPI), reeks Alle Huishoudens (2015 = 100), dan wel de meest recente tijdbasis, gepubliceerd door het Centraal Bureau voor de Statistiek (CBS). De nieuwe huurprijs zal nimmer lager zijn dan de laatst geldende huurprijs.

### KOOP

#### Vraagprijs

Op aanvraag.

#### Zekerheidsstelling

10% van de overeengekomen koopsom.

#### Omzetbelasting

Over de koopsom is omzetbelasting verschuldigd.

#### Overdrachtsbelasting

Het pand is nog niet in gebruik genomen, derhalve is het pand vrijgesteld van overdrachtsbelasting.

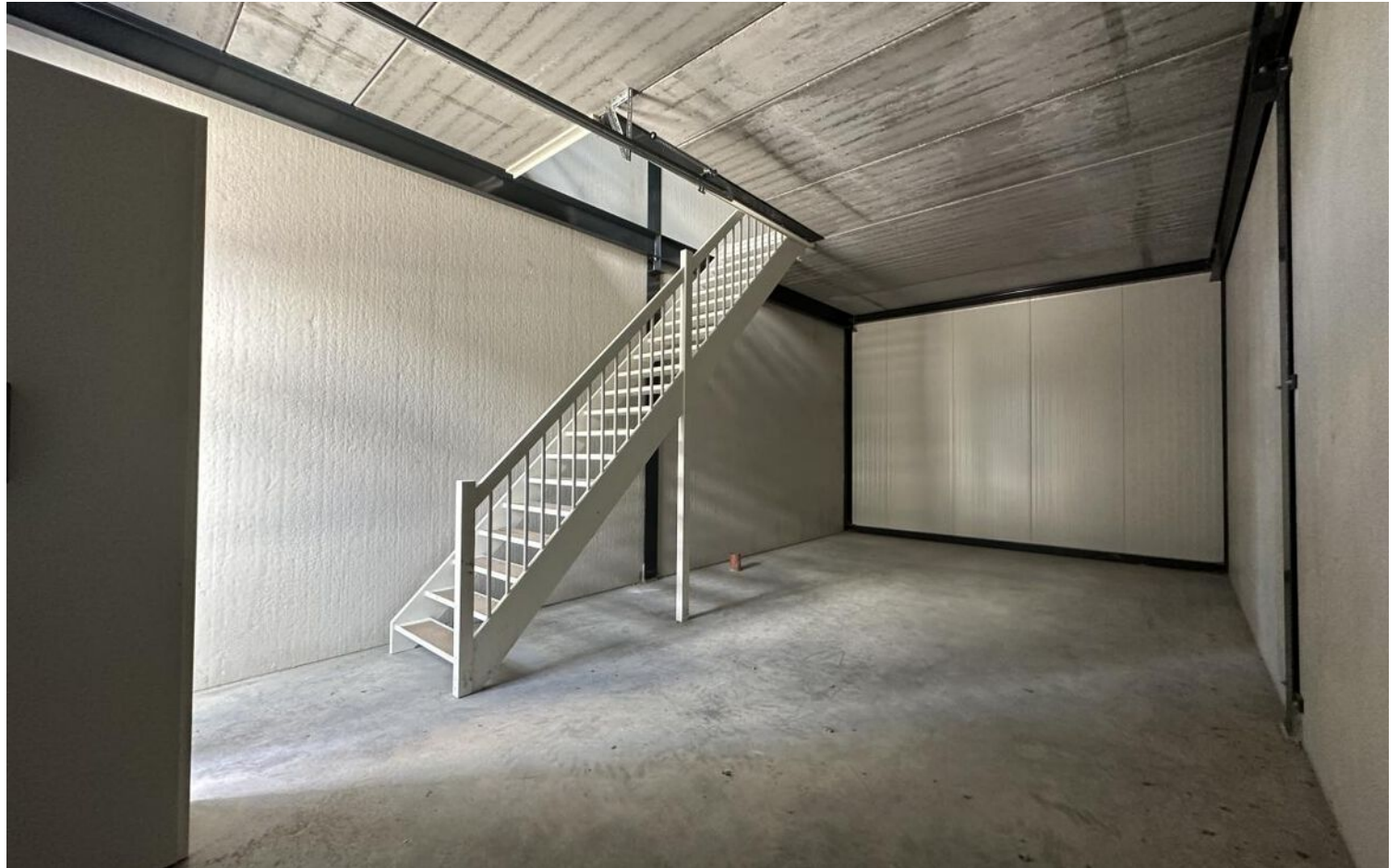
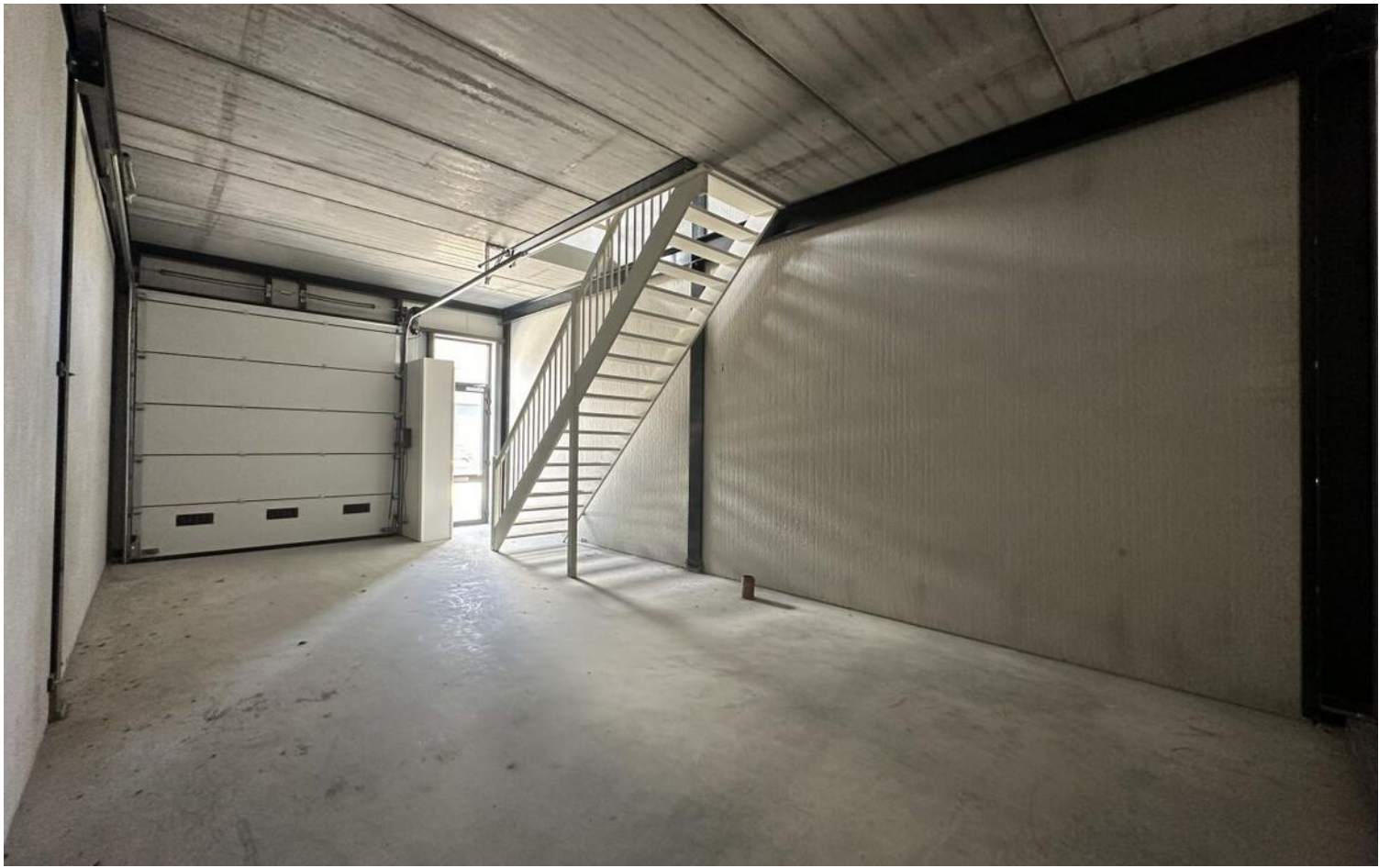
Het bedrijfspand zal in de huidige nieuwbouwstaat worden opgeleverd.

### Algemeen

Al het bovenstaande betreft informatie omtrent de verkoop van "Nieuwe Kleverskerkseweg 21-16+17 te Middelburg". De informatie is met zorg samengesteld, maar voor de juistheid ervan kan door Faasse & Fermont geen aansprakelijkheid worden aanvaard, noch aan de vermelde gegevens enig recht worden ontleend. Nadrukkelijk is vermeld dat deze informatieverstrekking niet als aanbieding of offerte mag worden beschouwd.

### Oplevering



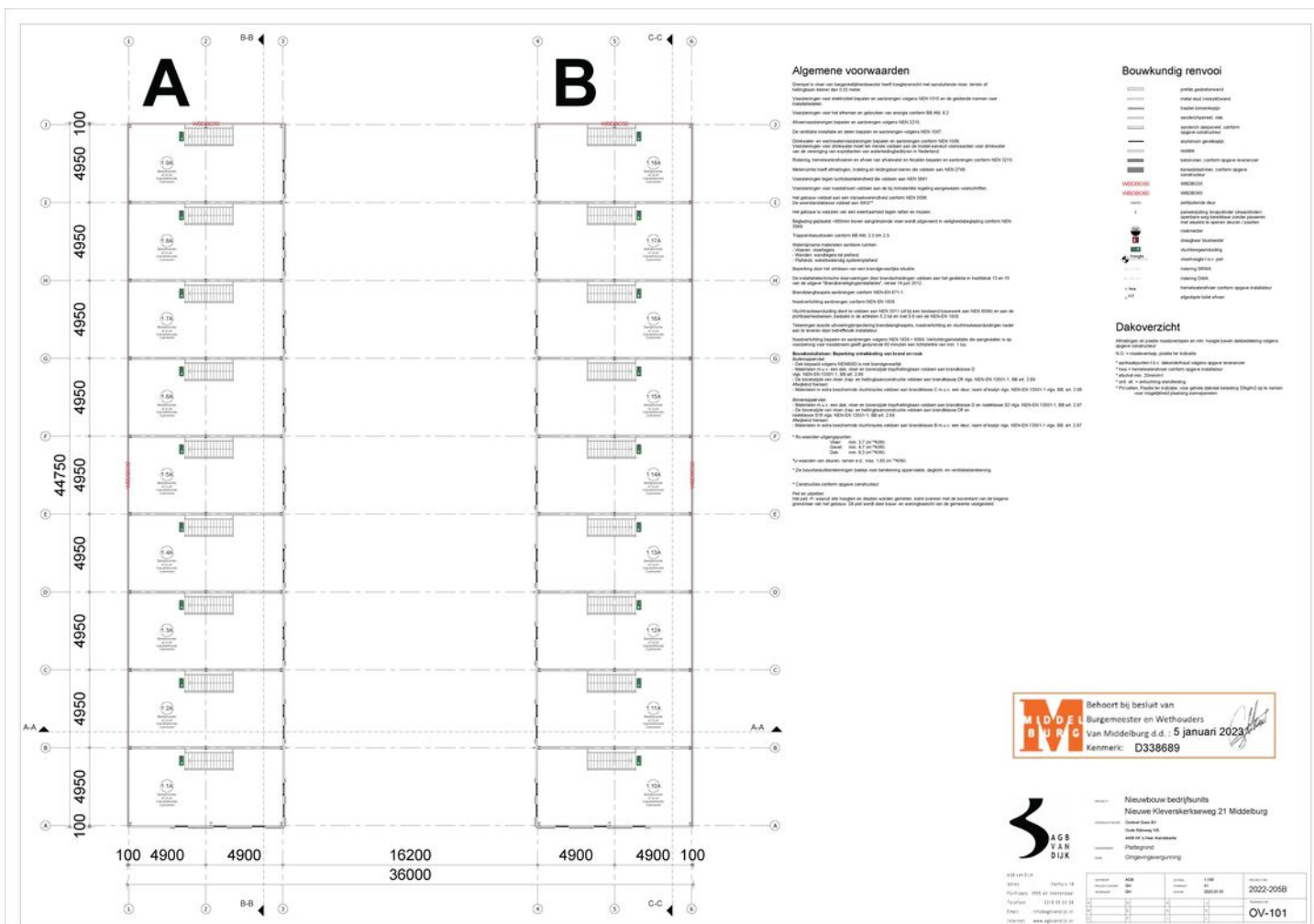








# Plattegrond 1e verdieping



Middelburg  
Behoort bij besluit van  
Burgemeester en Wethouders  
Van Middelburg d.d. 5 januari 2023  
Kenmerk: D338689

**AGB VAN DIJK**

Nieuwbouw bedrijfsunits  
Nieuwe Klaverkiesweg 21 Middelburg

	1	2	3	4	5		
1	100	4900	4900	16200	4900	4900	100
2				36000			
3							
4							
5							
6							
7							
8							
9							
10							
11							
12							
13							
14							
15							
16							
17							
18							
19							
20							

2022-205B  
OV-101




# Kadasterkaart

Kadastrale kaart

Uw referentie: F&F



0 5 10 15 20 25m

12345	Deze kaart is noordgericht	Schaal 1: 500	
25	Perceelnummer	Kadastrale gemeente Middelburg	
—	Huisnummer	Sectie M	
—	Vastgestelde kadastrale grens	Perceel 1281	
—	Voorlopige kadastrale grens		
—	Administratieve kadastrale grens		
—	Bebouwing		

Voor een eensluitend uittreksel, geleverd op 11 juni 2024  
De bewaarder van het kadaster en de openbare registers

Aan dit uittreksel kunnen geen betrouwbare maten worden ontleend.  
De Dienst voor het kadaster en de openbare registers behoudt zich de intellectuele eigendomsrechten voor, waaronder het auteursrecht en het databankenrecht.

# Faasse & Fermont

Frans den Hollanderlaan 12, 4461 HN Goes | Oostperkweg 3, 4332 SB Middelburg  
T 0113 250 555 / 0118 727 000 | [info@faasse-fermont.nl](mailto:info@faasse-fermont.nl) | [www.faasse-fermont.nl](http://www.faasse-fermont.nl)

