



TE HUUR: Kaai 1 (ged.) te Hansweert
Huurprijs op aanvraag



Woningen

Nieuwbouw

Hypotheeken & verzekeringen

Bedrijfsonroerend goed

Kenmerken en gegevens

Hoofdbestemming

Kantoorruimte

Bouwjaar

1998

Onderhoud

Goed

Afmetingen (VVO)

- BG ca. 159 m²
- 1e verdieping
- ca. 270 m²

Voorzieningen

- Kunststof kozijnen
- Systeemplafonds
- Inbouwarmaturen
- Airconditioning
- CV
- Zonwering
- Sanitair
- Pantry

Kadastrale gegevens

Gemeente Reimerswaal
sectie S, nummer 53
(ged.)

Ligging

Aan het kanaal door
Zuid-Beveland

Parkeren

Ca. 30 parkeerplaatsen
op eigen terrein

Huurprijs

Op aanvraag

Omzetbelasting

21%

Omschrijving

TE HUUR

Kantoorruimte aan vaarwater
Kaai 1, 4417 ES Hansweert

OBJECTOMSCHRIJVING

Functionele kantoorruimte gelegen op een markante locatie aan het Kanaal door Zuid-Beveland. Het pand maakt onderdeel uit van een groter bedrijfscomplex en beschikt over kantoorruimten verdeeld over de begane grond en eerste verdieping.

De kantoorruimte is gerealiseerd in een staalconstructie en afgewerkt met sandwichpanelen. De ruimtes zijn voorzien van systeemplafonds, verlichting, klimaatvoorzieningen en sanitaire faciliteiten, waardoor het geheel geschikt is voor direct gebruik.

De ligging aan vaarwater in combinatie met de functionele indeling maakt het pand geschikt voor diverse kantoorhoudende bedrijven, al dan niet met een maritieme of logistieke achtergrond. Er is voldoende parkeergelegenheid. Tevens is een afsluitbaar opslagterrein van circa 300 m² grenzend aan de kantoorruimte beschikbaar.

OPPERVLAKTE

Begane grond:
- Kantoorruimte: circa 116 m² VVO
- Verkeersruimte: circa 28 m² VVO
- Toilet- en facilitaire ruimte: circa 15 m² VVO
Totaal begane grond: circa 159 m² VVO

Eerste verdieping:

- Kantoorruimte: circa 201 m² VVO
- Verkeersruimte: circa 18 m² VVO
- Toilet- en facilitaire ruimte: circa 51 m² VVO
Totaal eerste verdieping: circa 270 m² VVO

Totaal verhuurbaar vloeroppervlak: circa 429 m² VVO

LOCATIE

Het pand is gelegen op een bedrijventerrein in het havengebied van Hansweert, direct aan het Kanaal door Zuid-Beveland. De locatie kenmerkt zich door watergebonden bedrijvigheid en een functionele werkomgeving.

Via de nabijgelegen aansluiting op de A58 zijn steden als Goes en Bergen op Zoom goed bereikbaar. De ligging aan vaarwater biedt daarnaast uitstekende mogelijkheden voor bedrijven met een nautische of logistieke relatie.

BESTEMMING

Op de locatie is het bestemmingsplan 'Bedrijf _ Haven' van toepassing.
De gronden zijn bestemd voor bedrijven tot en met milieucategorie 3.2, alsmede havengebonden activiteiten en bijbehorende voorzieningen zoals parkeren en infrastructuur.
Kantoorruimte is toegestaan als onderdeel van de bedrijfsvoering.

Omschrijving

PARKEREN

Er is voldoende parkeergelegenheid (30) op eigen terrein aanwezig ten behoeve van personeel en bezoekers.

KENMERKEN

- Kantooruimte verdeeld over twee bouwlagen
- Totaal circa 428 m² VVO
- Functionele en efficiënte indeling
- Gelegen op bedrijventerrein in havengebied
- Direct aan vaarwater
- Goede bereikbaarheid via A58
- Voldoende parkeergelegenheid op eigen terrein

VOORZIENINGEN

- Kunststof kozijnen met dubbele beglazing
- Systeemplafonds
- Inbouwarmaturen
- Airconditioning
- CV met radiatoren
- Op diverse plaatsen zonwering
- Sanitair
- Pantry

HUURINFORMATIE

Huurprijs op aanvraag.

SERVICEKOSTEN

Nader te bepalen

HUURBETALING

De huurpenningen inclusief BTW dienen te worden voldaan bij vooruitbetaling per maand.

HUURPRIJSAANPASSING

Jaarlijks, voor het eerst 1 jaar na ingangsdatum huurovereenkomst, op basis van de wijziging van het maandprijs-indexcijfer volgens de consumentenprijsindex (CPI) reeks "CPI-Alle Huishoudens" (2015=100), gepubliceerd door het Centraal Bureau voor de Statistiek (CBS).

ZEKERHEIDSTELLING

Een garantie ter grootte van een bruto betalingsverplichting van 3 maanden huur inclusief BTW en servicekosten.

OMZETBELASTING

Verhuurder wenst te opteren voor BTW belaste huur en verhuur. Ingeval huurder de BTW. niet kan verrekenen zal de huurprijs in overleg met huurder worden verhoogd ter compensatie van de gevolgen van het vervallen van de mogelijkheden om te opteren voor BTW.-belaste verhuur.

HUUROVEREENKOMST

ROZ-model kantooruimte aangevuld met enkele aanpassingen van verhuurders zijde.

HUURPERIODE

Vanaf 1 jaar tot maximaal 5 jaar. Deze termijn wordt telkens verlengd met een termijn van 1 jaar, tenzij de huurder of verhuurder voorafgaand schriftelijk heeft opgezegd met inachtneming van een periode van 3 maanden.

Omschrijving

AANVAARDING

In overleg, kan spoedig

BIJZONDERHEDEN

Verhuur geschiedt onder voorbehoud van definitieve goedkeuring verhuurder.

ALGEMEEN

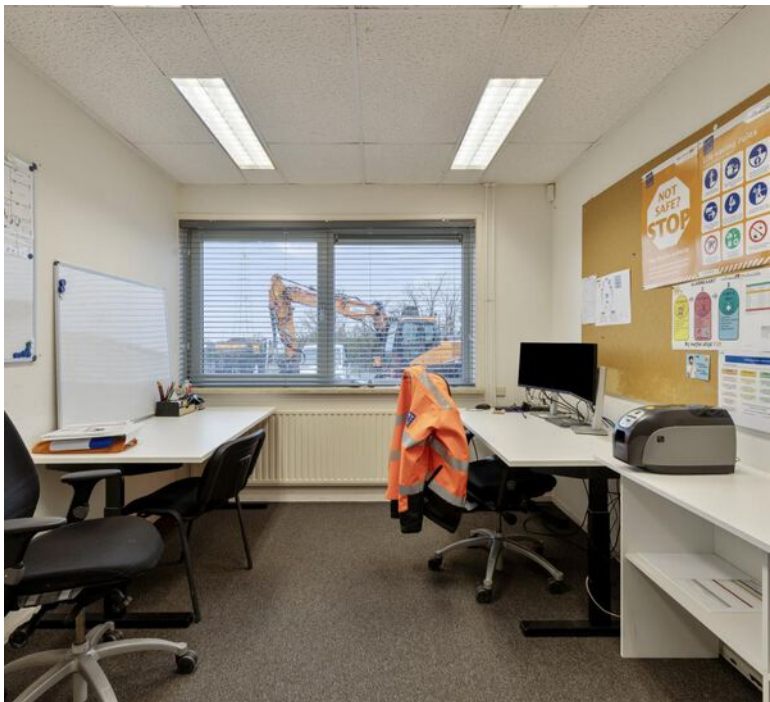
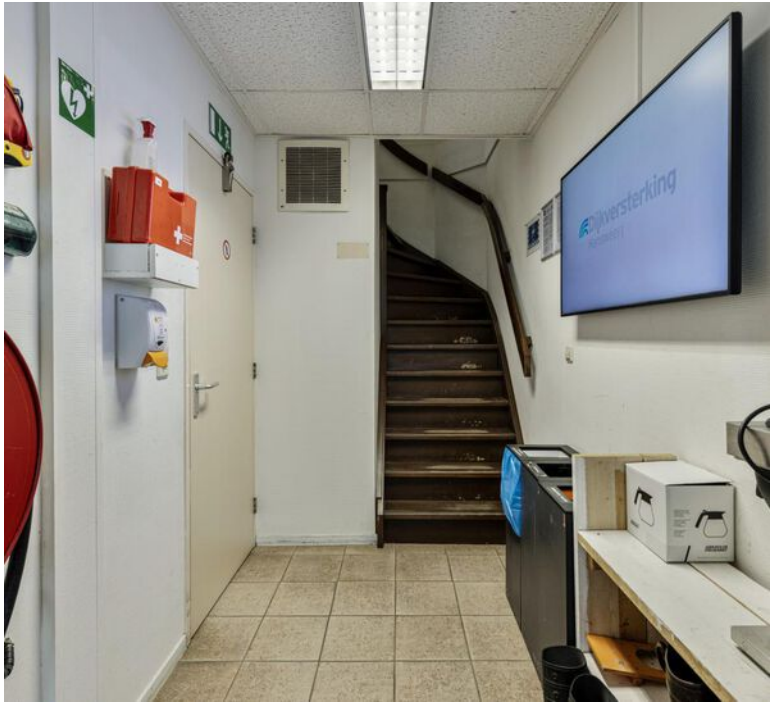
Al het bovenstaande betreft informatie omtrent de verhuur van "Kaai 1, Hansweert". De informatie is met zorg samengesteld, maar voor de juistheid ervan kan door Faasse & Fermont geen aansprakelijkheid worden aanvaard, noch aan de vermelde gegevens enig recht worden ontleend. Nadrukkelijk is vermeld dat deze informatieverstrekking niet als aanbieding of offerte mag worden beschouwd.

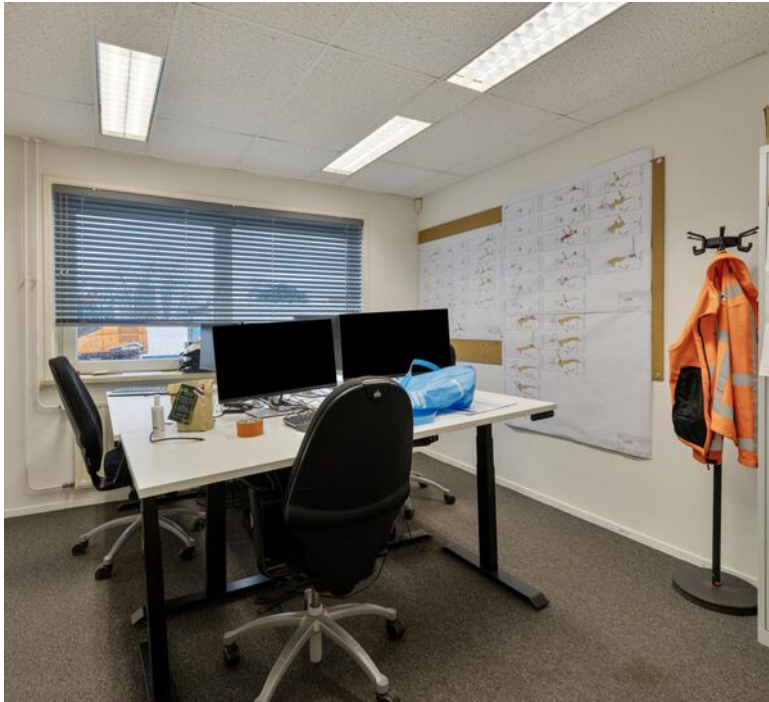




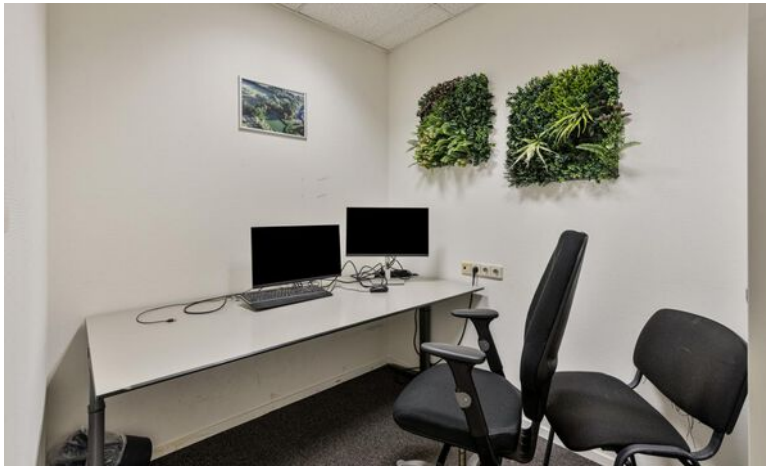


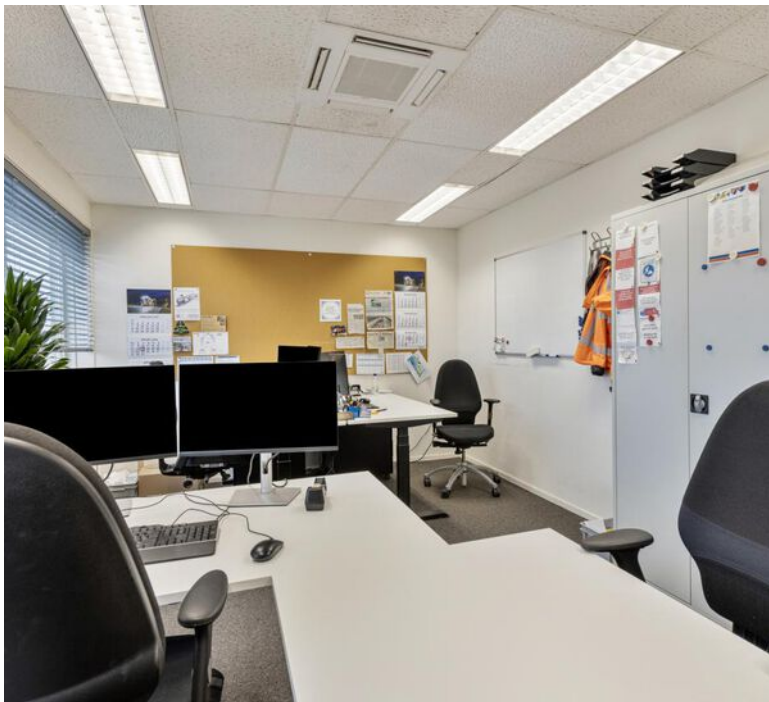
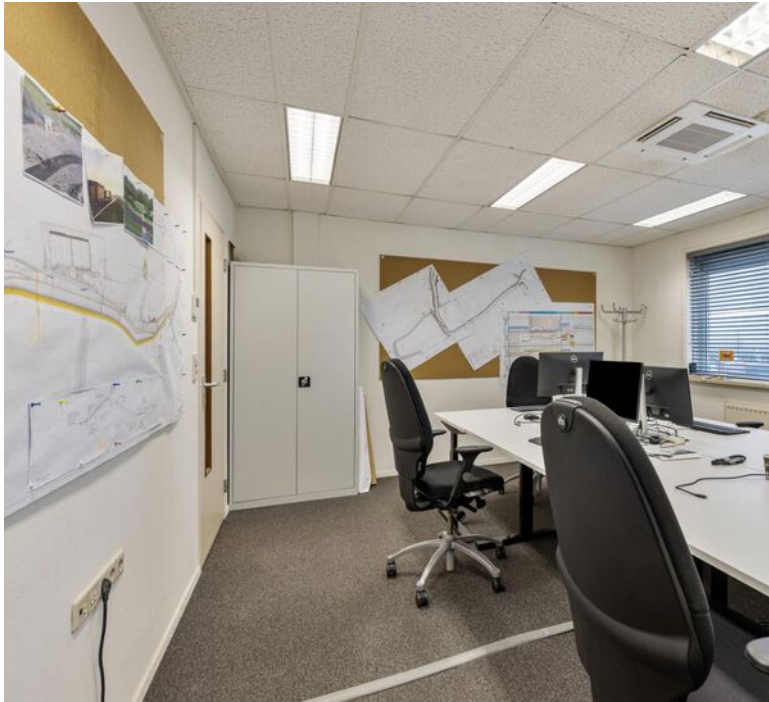


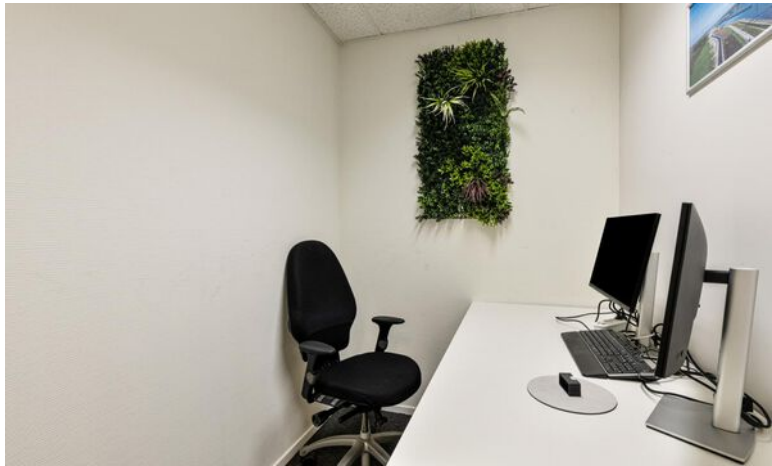


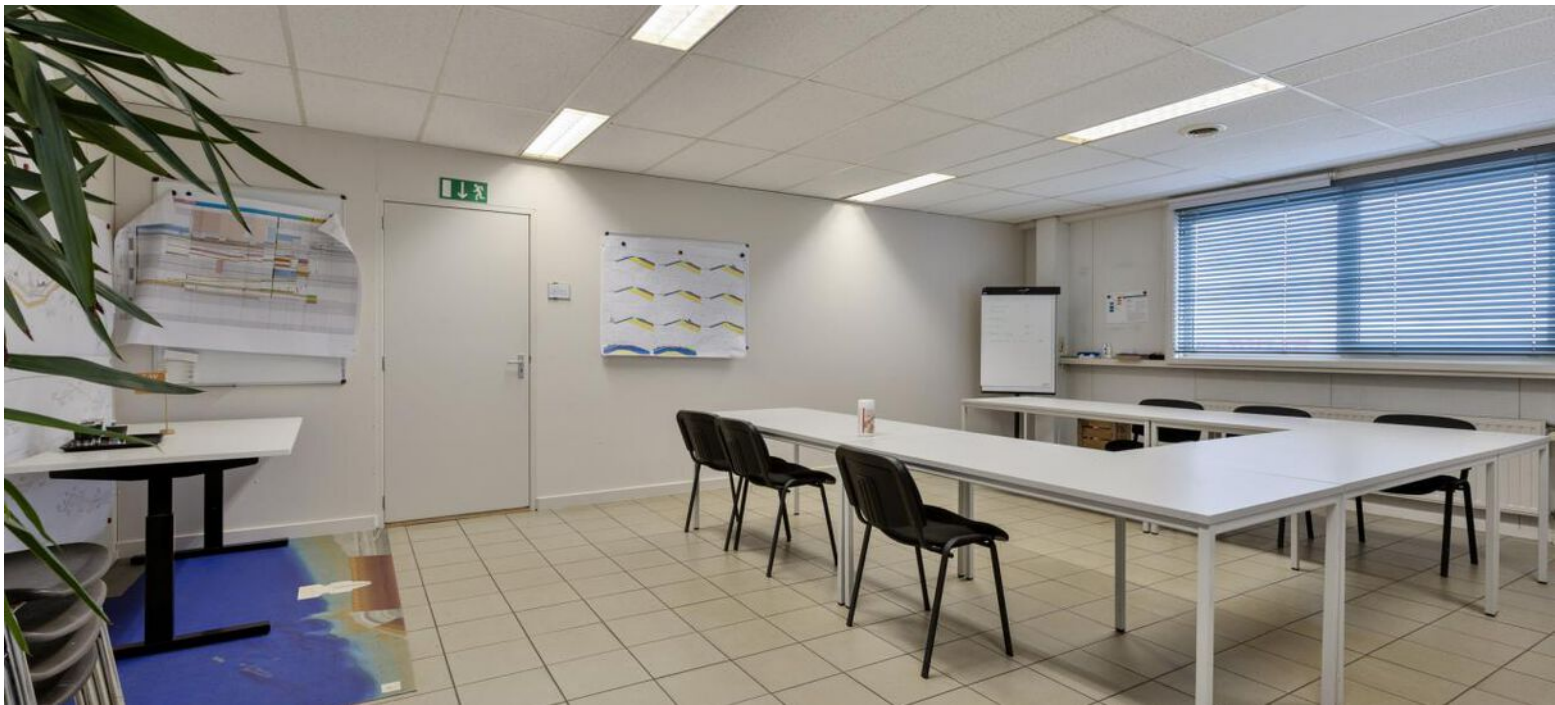


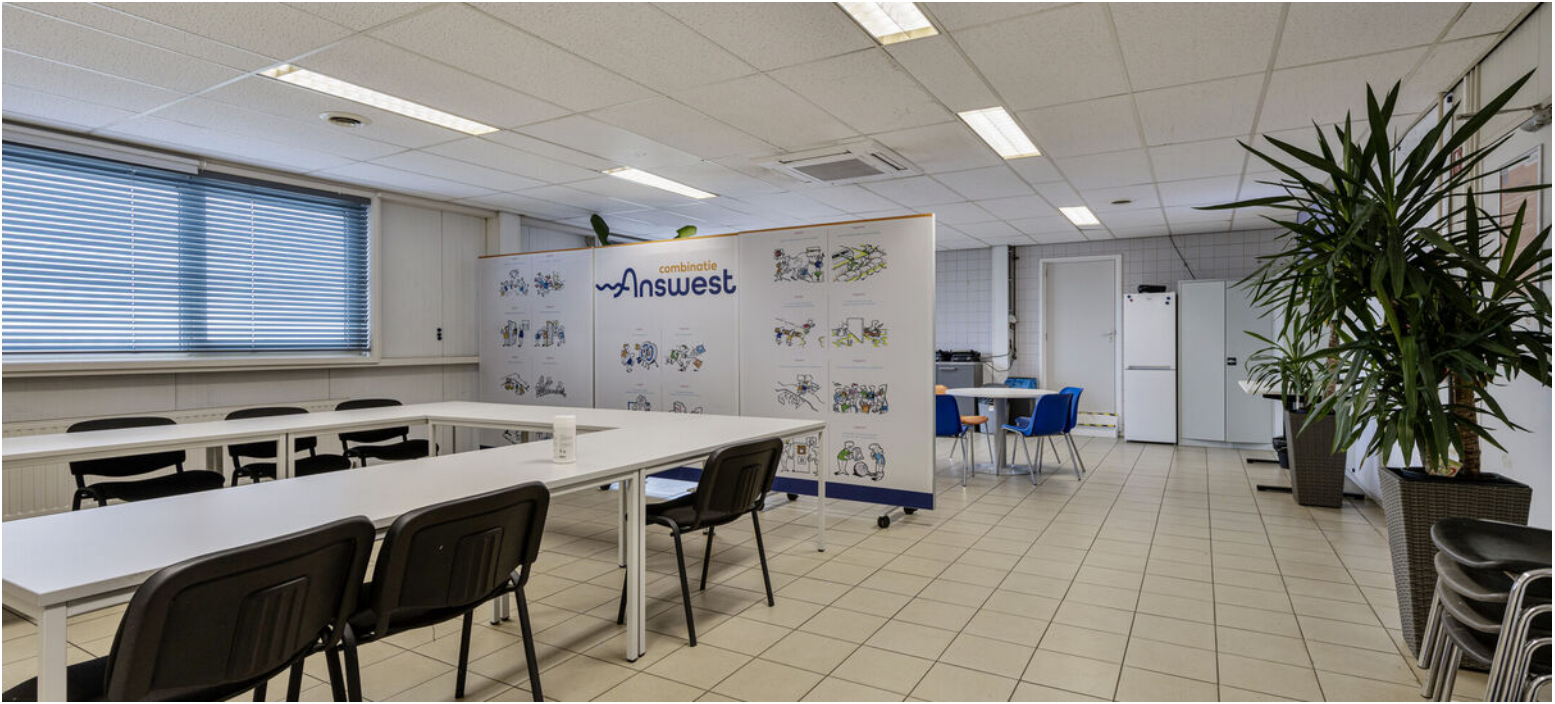




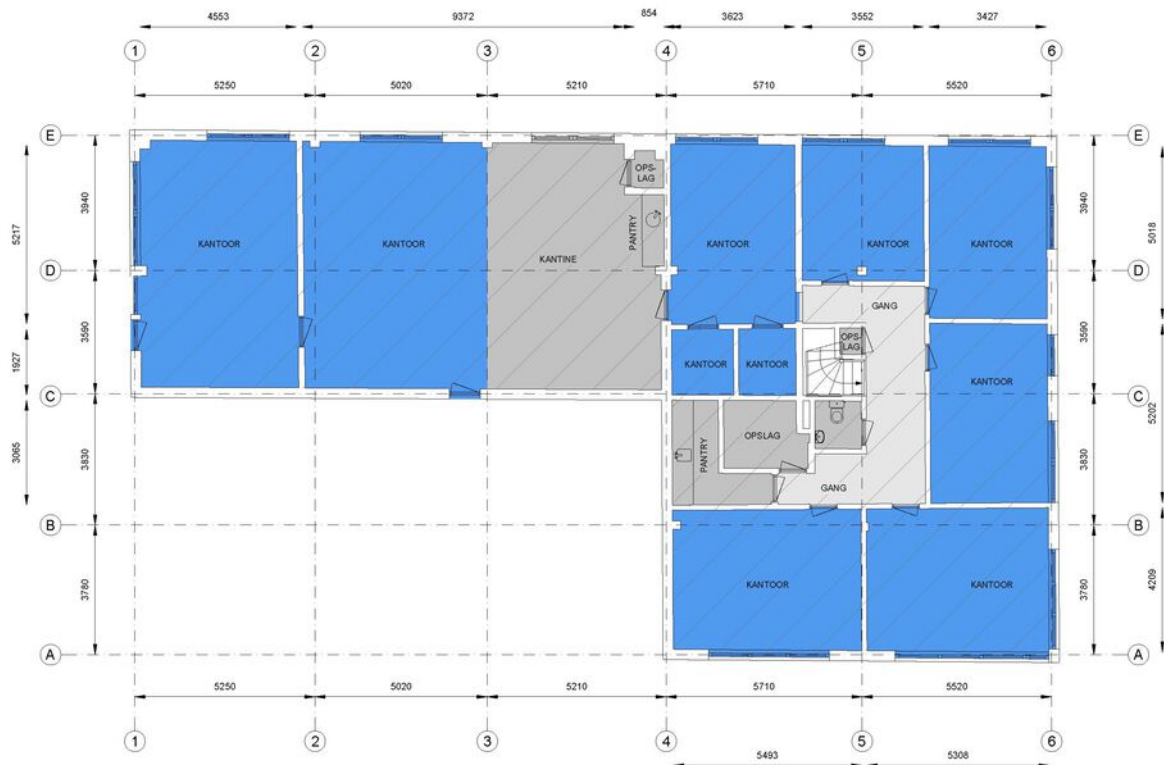








Plattegrond



Kantoor VVO 201 m ²	Bedrijfsruimte VVO 0,00 m ²	Verkeersruimte VVO 17,8 m ²	Toilet-, facilitaire VVO 51,0 m ²
GO 0,00 m ²	OI 0,00 m ²	GGB 0,00 m ²	EB 0,00 m ²

EB & GGB	Hoogte tot spant
	Hoogte tot plafond

Kaai 1, 4417 ES, Hansweert
Eerste verdieping



Tekening type A : gebouw op locatie gecontroleerd

Aan de plattegronden kunnen geen rechten worden ontleend © www.zibber.nl

Faasse & Fermont

Frans den Hollanderlaan 12, 4461 HN Goes | Oostperkweg 3, 4332 SB Middelburg
T 0113 250 555 / 0118 727 000 | info@faasse-fermont.nl | www.faasse-fermont.nl

